

Инструкция по смене кодовой страницы на принтерах MPRINT

Кодовая страница меняется с помощью утилиты SelectCP

1 запускаем утилиту SelectCP.exe



2 выбираем порт, с помощью которого подключен принтер и название кодовой страницы(если usb – то usb, если serial (COM) то COM), которые нам необходимо установить для корректного отображения русских букв при печати. (как определить порт принтера если неизвестен – читайте в примечании)

3 Нажимаем кнопки

1. Connect – соединение с принтером.
2. Select – применение выбранной кодировки.
3. Test – печать с тестом выбранной кодировки.
4. Disconnect – разъединение с принтером.

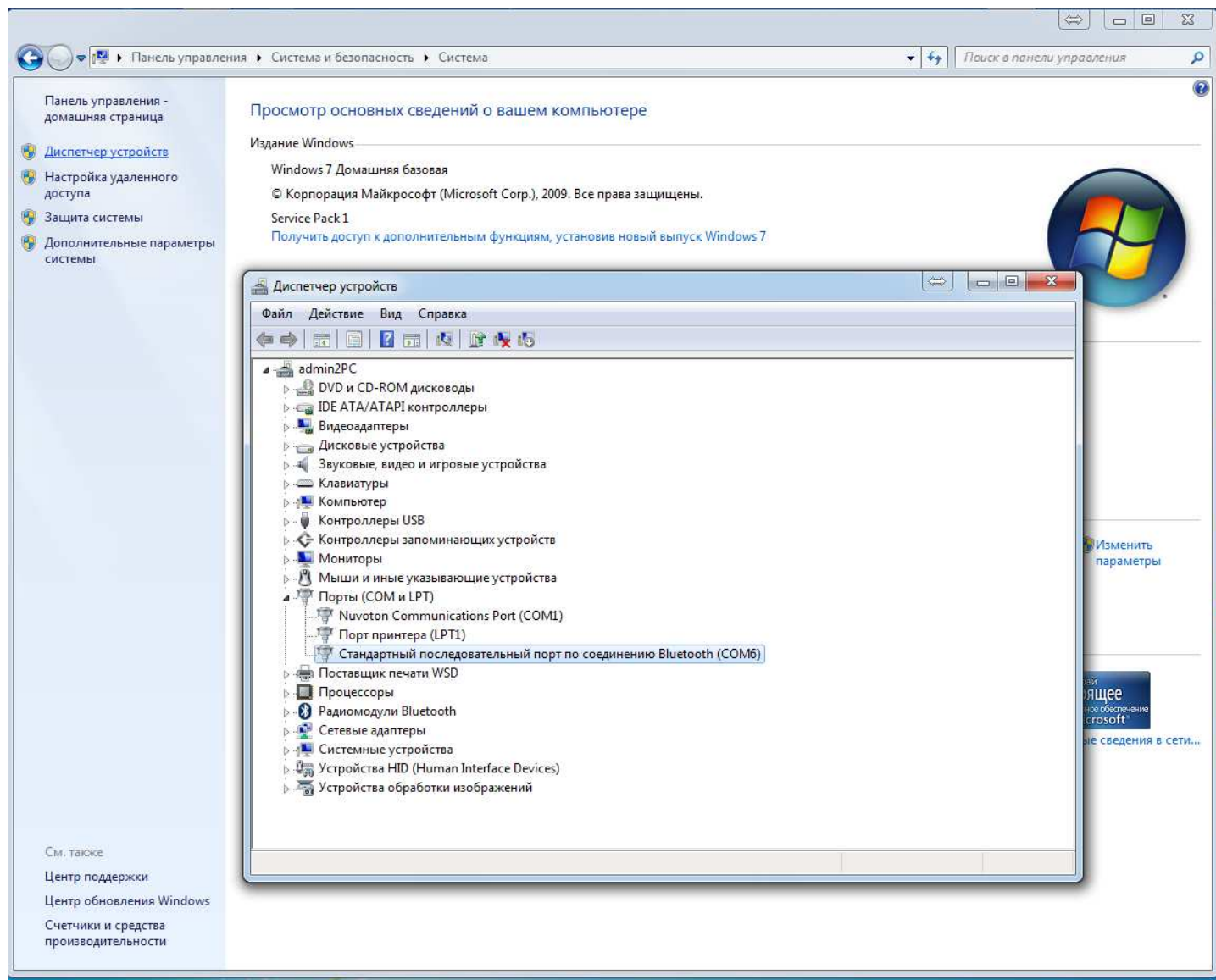
В данном случае кодировка windows 1251 к ирилица (73:WPC1251(Cyrilic))
Порт COM6



Выключаем а затем включаем принтер, всё – кодовая страница изменена, наш принтер MPRINT печатает русскими буквами корректно.

Примечание:

Какой у нас порт можно посмотреть следующим путем: Пуск→Панель управления→Система и безопасность→Система→Диспетчер устройств→порты(com и ltp)



Появится список в котором вы можете увидеть номер вашего COM порта(например COM6 в нашем случае)

Или просто в поиске в пуске написать Диспетчер устройств и нажать enter

